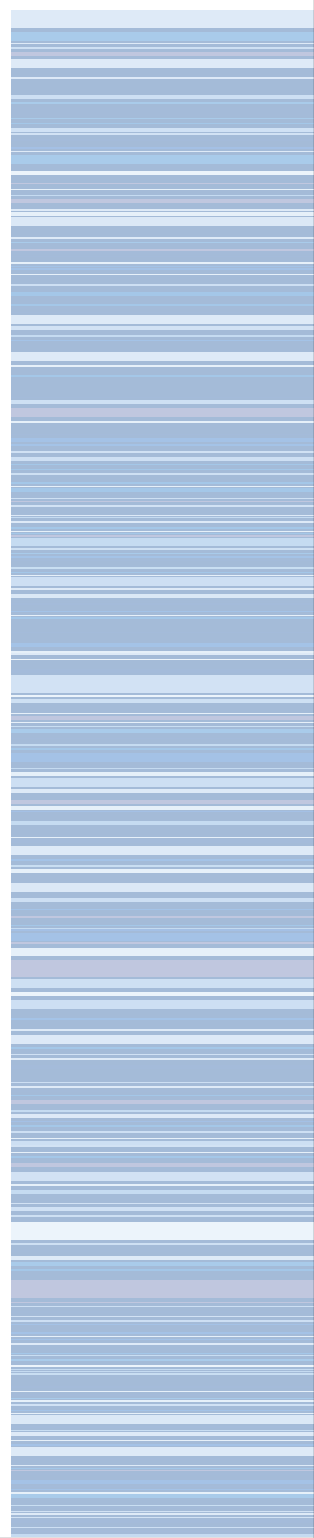


JAPAN AIR DRYER

→ **製品カタログ**

SUPER GREEN ・ SUPER CLEAN ・ SUPER ENERGY



KING AIR DRYER

コンプレッサーエアー除水装置

世界特許製品 ISO12500-3:-4取得 ←

01 最新の技術により開発された、 先進的除水装置です。

コンプレッサーで圧縮した空気には、水分・不純物等が含まれています。
圧縮空气中に水分が多量に含まれたままだとフローエアーに水滴が生じ、
エアーガンより水が出たり、電磁弁やシリンダーが錆びるなど、多くのトラブルが発生します。
そのため、圧縮空气中に含まれている水分を取り除き乾燥エアーを作るための装置が必要です。
その必要な機械、装置がエアードライヤーです。
当社製品は最新の技術(世界特許権)により開発された先進的除水装置です。

当社製品は、保護すべき機器の手前・末端に取り付けることで、機器を水分から保護します。

02 製品の特徴

ISO12500-3:-4取得

- 2 μ mの不純物を100%除去 (ISO12500-3)
- 除水率99.9999% (ISO12500-4)
- 交換フィルターを使用せず、メンテナンスが不要です
- シンプル構造で取付場所を選ばない省スペース設計
- 使用圧力範囲では低圧でも高圧でも安定した除水性能を発揮します

03 多くの納品実績が ございます。

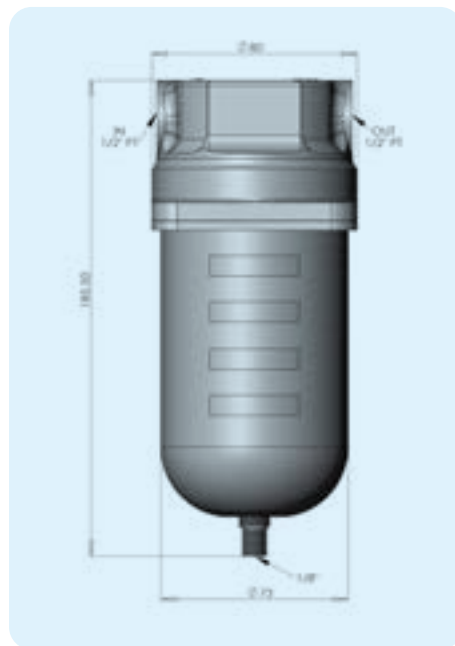
- 新日鐵住金株式会社
- 株式会社 ジェイテクト
- 株式会社 大同キャスティング
- イワタニガスエンジニアリング株式会社
- 大同特殊鋼株式会社
- 愛知製鋼株式会社
- 四国電力株式会社
- 日新製鋼株式会社
- 株式会社 ミットヨ
- 三菱アルミニウム株式会社
- 株式会社 デンソー

推奨
商品

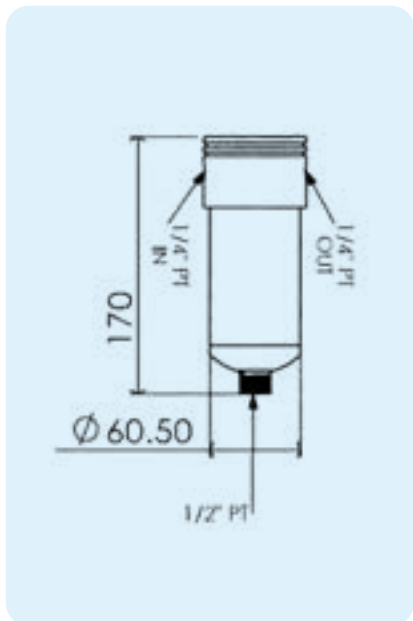
オートドレン
内蔵タイプ

KA-300P

型番 / KA-300P	
流量(L/min)	50~300
除水率	99.9999%
入口空気温度	5~30℃
使用可能圧力(MPa)	0.1~1.0
圧力損失(MPa)	0.002~0.038
高さ・直径(mm)	185.5(H)×80(W)
排水接続口径(Male PT)	1/8
重量(kg)	0.46

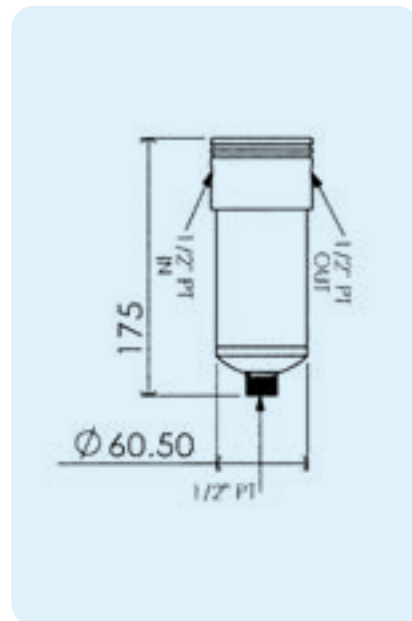


KA-100A



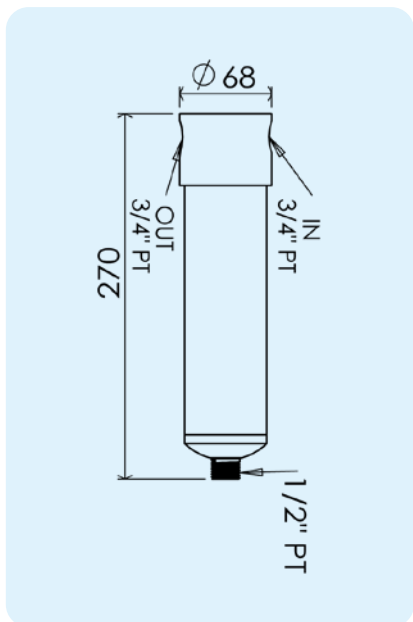
型番 / KA-100A	
流量(L/min)	25~150
除水率	99.9999%
入口空気温度	5~30℃
使用可能圧力(MPa)	0.1~1.5
圧力損失(MPa)	0.002~0.038
高さ・直径(mm)	170(H)×60.5(W)
排水接続口径(Male PT)	1/2
重量(kg)	0.84

KA-300A



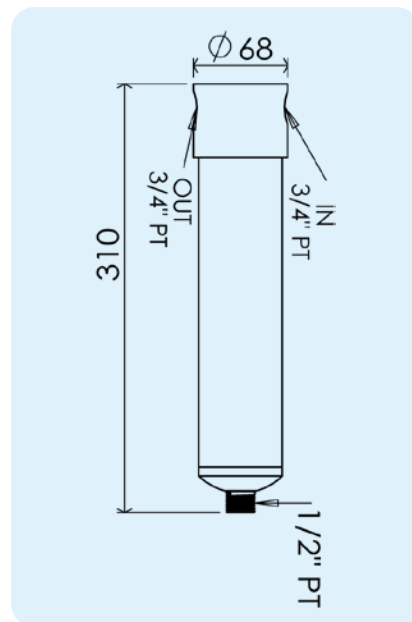
型番 / KA-300A	
流量(L/min)	50~300
除水率	99.9999%
入口空気温度	5~30℃
使用可能圧力(MPa)	0.1~1.5
圧力損失(MPa)	0.002~0.038
高さ・直径(mm)	175(H)×60.5(W)
排水接続口径(Male PT)	1/2
重量(kg)	0.91

KA-600A



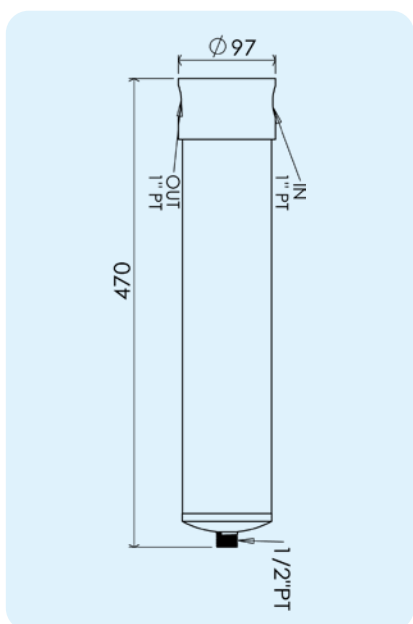
型番 / KA-600A	
流量(L/min)	100~600
除水率	99.9999%
入口空気温度	5~30℃
使用可能圧力(MPa)	0.1~1.5
圧力損失(MPa)	0.002~0.038
高さ・直径(mm)	270(H)×68(W)
排水接続口径(Male PT)	1/2
重量(kg)	0.68

KA-900A



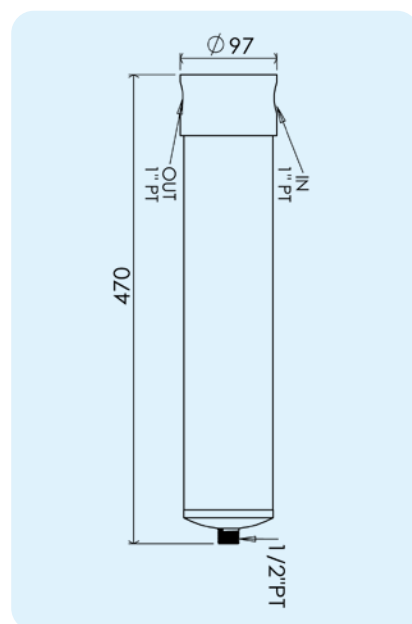
型番 / KA-900A	
流量(L/min)	150~900
除水率	99.9999%
入口空気温度	5~30℃
使用可能圧力(MPa)	0.1~1.5
圧力損失(MPa)	0.002~0.038
高さ・直径(mm)	310(H)×68(W)
排水接続口径(Male PT)	1/2
重量(kg)	0.72

KA-2000A



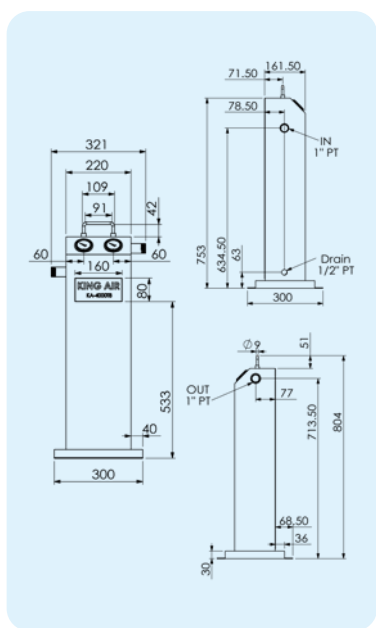
型番 / KA-2000A	
流量 (L/min)	300~2,000
除水率	99.9999%
入口空気温度	5~30°C
使用可能圧力 (MPa)	0.1~1.5
圧力損失 (MPa)	0.002~0.038
高さ・直径 (mm)	470(H)×97(W)
排水接続口径 (Male PT)	1/2
重量 (kg)	2.12

KA-4000A



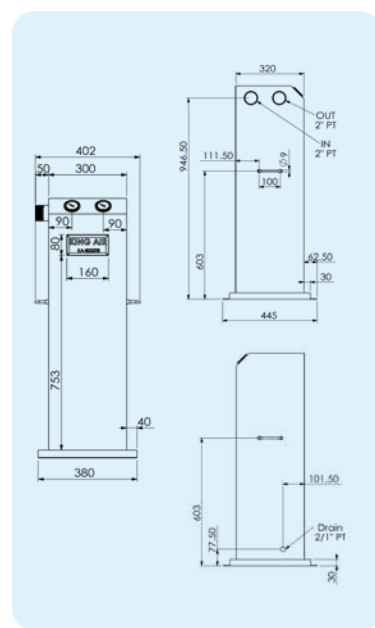
型番 / KA-4000A	
流量 (L/min)	600~4,000
除水率	99.9999%
入口空気温度	5~30°C
使用可能圧力 (MPa)	0.1~1.5
圧力損失 (MPa)	0.002~0.038
高さ・直径 (mm)	470(H)×97(W)
排水接続口径 (Male PT)	1/2
重量 (kg)	2.05

KA-4000MT



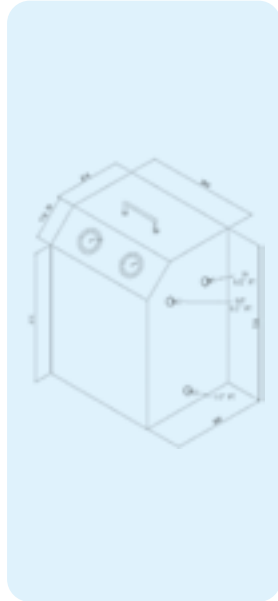
型番 / KA-4000MT	
流量 (L/min)	600~4,000
除水率	99.9999%
入口空気温度	5~30°C
使用可能圧力 (MPa)	0.1~1.5
圧力損失 (MPa)	0.002~0.038
高さ・直径 (mm)	804(H)×300(W)×300(D)
排水接続口径 (Male PT)	自動
重量 (kg)	11.44

KA-8000MT



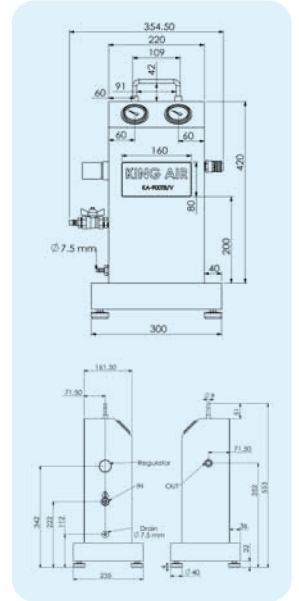
型番 / KA-8000MT	
流量 (L/min)	1,000~8,000
除水率	99.9999%
入口空気温度	5~30°C
使用可能圧力 (MPa)	0.1~1.5
圧力損失 (MPa)	0.002~0.038
高さ・直径 (mm)	946.5(H)×380(W)×445(D)
排水接続口径 (Male PT)	自動
重量 (kg)	26.68

Drybox A-300



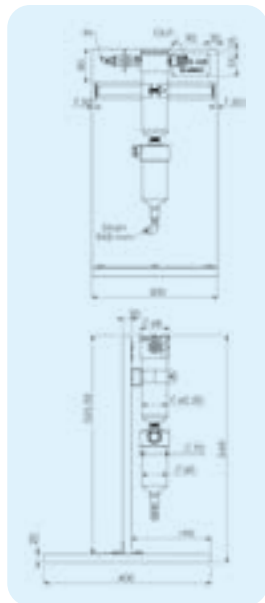
型番 / Drybox A-300	
流量(L/min)	50~450
除水率	99.9999%
入口空気温度	5~30°C
使用可能圧力(MPa)	0.1~1.5
圧力損失(MPa)	0.002~0.038
高さ・直径(mm)	500(H)×360(W)×300(D)
排水接続口径(Male PT)	自動
重量(kg)	15

Drybox A-900



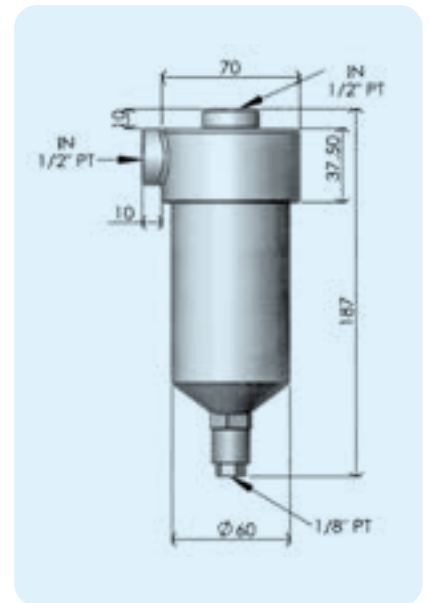
型番 / Drybox A-900	
流量(L/min)	150~900
除水率	99.9999%
入口空気温度	5~30°C
使用可能圧力(MPa)	0.1~1.5
圧力損失(MPa)	0.002~0.038
高さ・直径(mm)	553(H)×300(W)×235(D)
排水接続口径(Male PT)	自動
重量(kg)	9.18

DryStand A-600



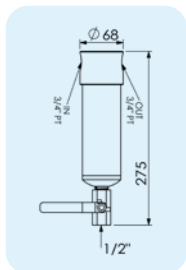
型番 / DryStand A-600	
流量(L/min)	100~600
除水率	99.9999%
入口空気温度	5~30°C
使用可能圧力(MPa)	0.1~1.5
圧力損失(MPa)	0.002~0.038
高さ・直径(mm)	545(H)×300(W)×400(D)
排水接続口径(Male PT)	自動
重量(kg)	6.52

オートドレン



型番 / オートドレン	
入口空気温度	5~30°C
使用可能圧力(MPa)	1.0以下
高さ・直径(mm)	187(H)×70(W)
重量(kg)	0.38

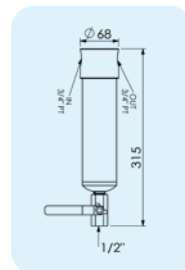
KA-300HP



高压仕様

型番 / KA-300HP	
流量 (L/min)	50~300
除水率	99.9999%
入口空気温度	5~30°C
使用可能压力 (MPa)	0.1~7.0
压力損失 (MPa)	0.002~0.038
高さ・直径 (mm)	275(H)×68(W)
排水接続口径 (Male PT)	1/2
重量 (kg)	1.24

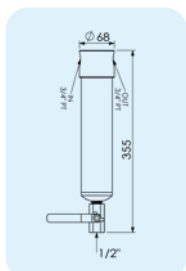
KA-600HP



高压仕様

型番 / KA-600HP	
流量 (L/min)	100~600
除水率	99.9999%
入口空気温度	5~30°C
使用可能压力 (MPa)	0.1~7.0
压力損失 (MPa)	0.002~0.038
高さ・直径 (mm)	315(H)×68(W)
排水接続口径 (Male PT)	1/2
重量 (kg)	1.32

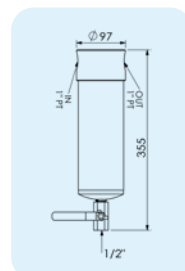
KA-900HP



高压仕様

型番 / KA-900HP	
流量 (L/min)	150~900
除水率	99.9999%
入口空気温度	5~30°C
使用可能压力 (MPa)	0.1~7.0
压力損失 (MPa)	0.002~0.038
高さ・直径 (mm)	355(H)×68(W)
排水接続口径 (Male PT)	1/2
重量 (kg)	1.38

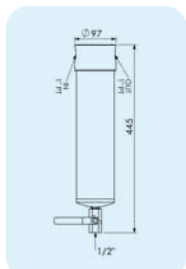
KA-2000HP



高压仕様

型番 / KA-2000HP	
流量 (L/min)	300~2,000
除水率	99.9999%
入口空気温度	5~30°C
使用可能压力 (MPa)	0.1~7.0
压力損失 (MPa)	0.002~0.038
高さ・直径 (mm)	355(H)×97(W)
排水接続口径 (Male PT)	1/2
重量 (kg)	2.50

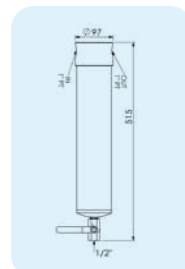
KA-3000HP



高压仕様

型番 / KA-3000HP	
流量 (L/min)	400~3,000
除水率	99.9999%
入口空気温度	5~30°C
使用可能压力 (MPa)	0.1~7.0
压力損失 (MPa)	0.002~0.038
高さ・直径 (mm)	445(H)×97(W)
排水接続口径 (Male PT)	1/2
重量 (kg)	2.76

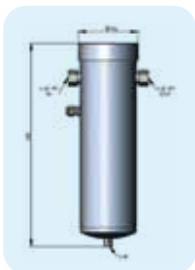
KA-4000HP



高压仕様

型番 / KA-4000HP	
流量 (L/min)	600~4,000
除水率	99.9999%
入口空気温度	5~30°C
使用可能压力 (MPa)	0.1~7.0
压力損失 (MPa)	0.002~0.038
高さ・直径 (mm)	515(H)×97(W)
排水接続口径 (Male PT)	1/2
重量 (kg)	2.96

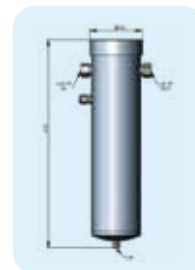
KA-300H



寒冷地仕様

型番 / KA-300H	
流量(L/min)	50~300
除水率	99.9999%
入口空気温度	-30~+30℃
使用可能圧力(MPa)	0.1~1.5
圧力損失(MPa)	0.002~0.038
高さ・直径(mm)	350(H)×96(W)
排水接続口径(Male PT)	1/8
重量(kg)	2.14

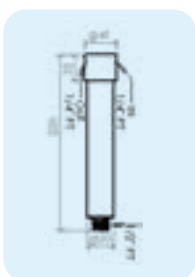
KA-900H



寒冷地仕様

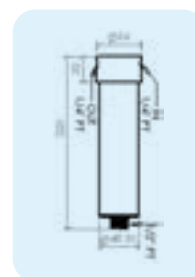
型番 / KA-900H	
流量(L/min)	150~900
除水率	99.9999%
入口空気温度	-30~+30℃
使用可能圧力(MPa)	0.1~1.5
圧力損失(MPa)	0.002~0.038
高さ・直径(mm)	410(H)×96(W)
排水接続口径(Male PT)	1/8
重量(kg)	2.32

KA-60S



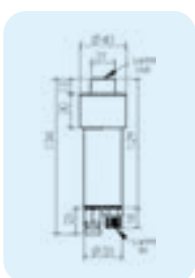
型番 / KA-60S	
流量(L/min)	10~60
除水率	99.9999%
入口空気温度	5~30℃
使用可能圧力(MPa)	1.0以下
圧力損失(MPa)	0.002~0.038
高さ・直径(mm)	220(H)×41(W)
排水接続口径(Male PT)	1/2
重量(kg)	0.48

KA-150S



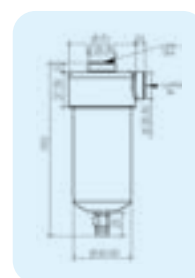
型番 / KA-150S	
流量(L/min)	30~200
除水率	99.9999%
入口空気温度	5~30℃
使用可能圧力(MPa)	1.0以下
圧力損失(MPa)	0.002~0.038
高さ・直径(mm)	220(H)×56(W)
排水接続口径(Male PT)	1/2
重量(kg)	0.88

KA-60AP



型番 / KA-60AP	
流量(L/min)	10~60
除水率	99.9999%
入口空気温度	5~30℃
使用可能圧力(MPa)	1.0以下
圧力損失(MPa)	0.002~0.038
高さ・直径(mm)	134(H)×40(W)
排水接続口径(Male PT)	マニュアル
重量(kg)	0.20

KA-300AP



型番 / KA-300AP	
流量(L/min)	50~300
除水率	99.9999%
入口空気温度	5~30℃
使用可能圧力(MPa)	1.0以下
圧力損失(MPa)	0.002~0.038
高さ・直径(mm)	182(H)×70(W)
排水接続口径(Male PT)	マニュアル
重量(kg)	0.40

KING AIR DEVICE はISO12500 (世界標準規格) 取得の先進的除水装置です。

キングエアーは、水と不純物を除去するために試行錯誤のうえ特化した装置として、60L/minから100,000L/minまでの装置をご用意しております。

配管の末端で使用し、CNCマシンや印刷機・射出成型機など、様々な機械・器具を水滴から保護します。産業・製造分野では圧縮空気を使用する上で、水滴として存在する水分を除去することは、機器・装置・製品品質の耐久性にかかわる重要な課題です。

キングエアーは除水・不純物除去装置です

コンプレッサーエアーの水を99.9999%取り除く他、2 μ mの不純物を100%除去します。

ISO12500により証明されています。

当社製品の特徴は次の通りです

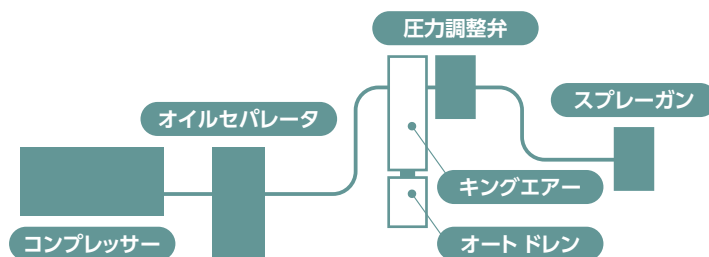
- ① フィルターを使用しない。
- ② 圧縮空気中の水滴の除去では、従来の一般的除水装置・フィルター装置に比べ確実に除去します。
- ③ 使用圧力範囲では低圧でも高圧でも安定した除水性能を発揮します。
- ④ 本体の材質はアルミニウムですが、ご要望によりステンレス、スチールも製作いたしますので、用途に合わせて適合できます。

設置上のご注意

- ① 本体は地面に対し垂直に立て、壁面や機械器具に設置し、バンドを使用して取り付けます。
- ② キングエアー本体内に除水した水は、手動もしくは自動ドレンを装備して排出させます。オートドレンは当社(別売)のものをご使用ください。
- ③ 当社製品はご使用コンプレッサーの空気流量、またご使用箇所の空気流量をご確認のうえご使用ください。

注意

コンプレッサーとキングエアーの距離が接近している場合、オイルの飛散が多いため、オイルセパレータを取り付けてその量をご確認ください。
量が多い場合は必ずオイルセパレータを装備してください。

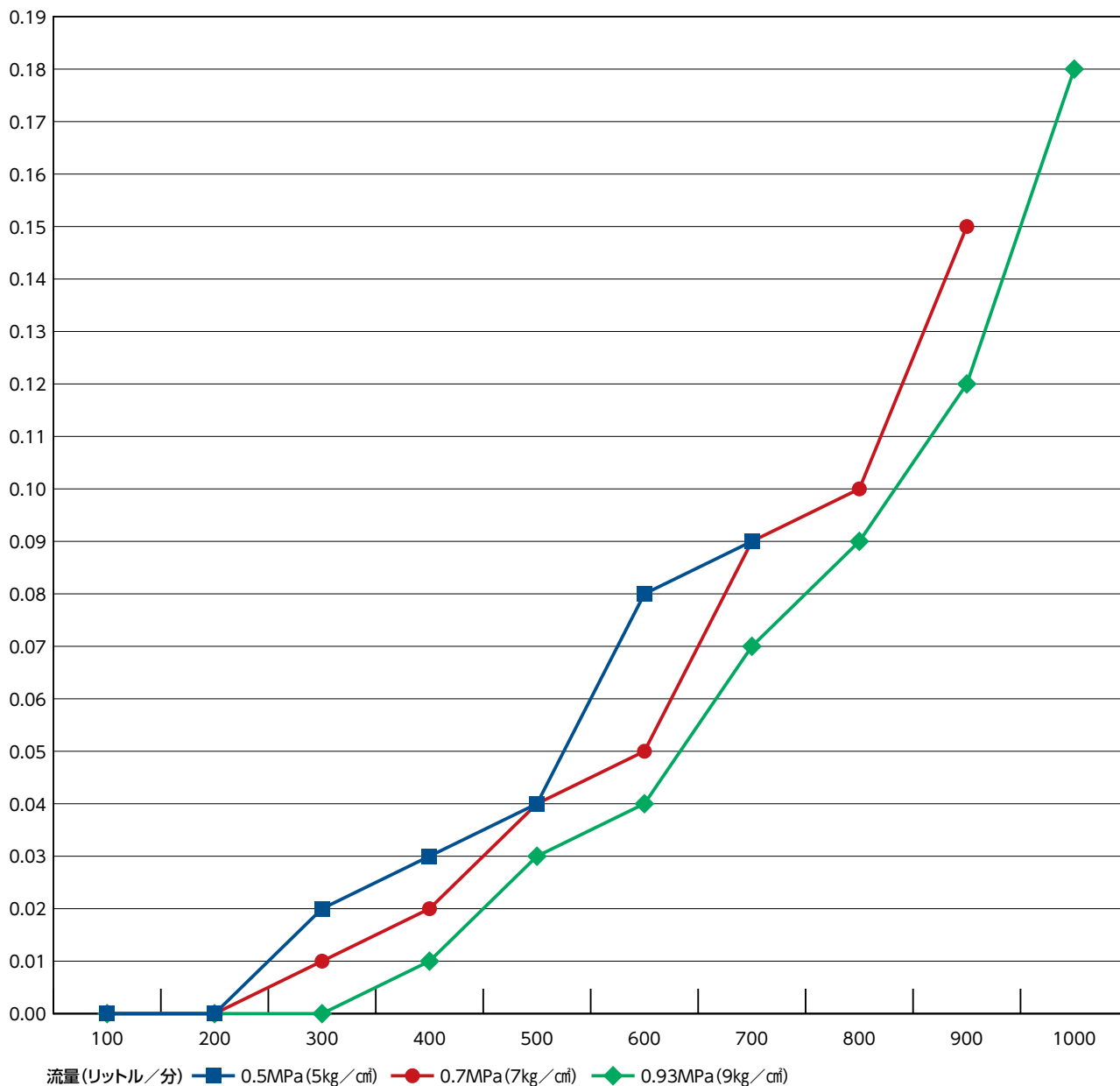


圧力損失…KA-300Aシリーズ

流量 (リットル/分)	圧力損失 (MPa)		
	0.5MPa (5kg/cm ²)	0.7MPa (7kg/cm ²)	0.93MPa (9kg/cm ²)
100	0	0	0
200	0	0	0
300	0.02	0.01	0
400	0.03	0.02	0.01
500	0.04	0.04	0.03
600	0.08	0.05	0.04
700	0.09	0.09	0.07
800		0.10	0.09
900		0.15	0.12
1000			0.18

圧力損失 (MPa)

●キングエアフィルター圧力損失 (MPa)…KA-300Aシリーズ



压力损失表

压力损失	0.5MPa 流量 (L/min)								
	KA-60S	KA-150S	KA-100A	KA-300A	KA-600A	KA-900A	Drystand A-600	Drybox A-900	
0.01MPa 2.0%	20 L/min	80 L/min	100 L/min	100 L/min	200 L/min	300 L/min	200 L/min	300 L/min	
0.02MPa 4.0%	40 L/min	110 L/min	200 L/min	200 L/min	400 L/min	600 L/min	400 L/min	600 L/min	
0.03MPa 6.0%	50 L/min	-	250 L/min	250 L/min	500 L/min	750 L/min	500 L/min	750 L/min	
0.04MPa 8.0%	70 L/min	140 L/min	350 L/min	350 L/min	700 L/min	1,000 L/min	700 L/min	1,000 L/min	
0.06MPa 12.0%	80 L/min	180 L/min	400 L/min	400 L/min	800 L/min	1,200 L/min	800 L/min	1,200 L/min	
0.08MPa 16.0%	90 L/min	210 L/min	450 L/min	450 L/min	900 L/min	1,350 L/min	900 L/min	1,350 L/min	
0.09MPa 18.0%	100 L/min	220 L/min	500 L/min	500 L/min	1,000 L/min	1,500 L/min	1,000 L/min	1,500 L/min	
0.12MPa 24.0%	110 L/min	-	550 L/min	550 L/min	1,100 L/min	1,650 L/min	1,100 L/min	1,650 L/min	
0.14MPa 28.0%	120 L/min	-	600 L/min	600 L/min	1,200 L/min	1,800 L/min	1,200 L/min	1,800 L/min	

压力损失	0.5MPa 流量 (L/min)			
	KA-2000A	KA-4000A	KA-4000MT	KA-8000MT
0.01MPa 2.0%	1,000 L/min	2,000 L/min	2,000 L/min	4,000 L/min
0.02MPa 4.0%	1,600 L/min	3,200 L/min	3,200 L/min	6,400 L/min
0.037MPa 7.4%	1,800 L/min	3,600 L/min	3,600 L/min	7,200 L/min
0.04MPa 8.0%	2,200 L/min	4,400 L/min	4,400 L/min	8,800 L/min
0.05MPa 10.0%	2,600 L/min	5,200 L/min	5,200 L/min	10,400 L/min
0.06MPa 12.0%	2,800 L/min	5,600 L/min	5,600 L/min	11,200 L/min
0.08MPa 16.0%	3,200 L/min	6,400 L/min	6,400 L/min	12,800 L/min
0.10MPa 20.0%	3,600 L/min	7,200 L/min	7,200 L/min	14,400 L/min
0.11MPa 22.0%	3,800 L/min	7,600 L/min	7,600 L/min	15,200 L/min

压力损失	0.7MPa 流量 (L/min)								
	KA-60S	KA-150S	KA-100A	KA-300A	KA-600A	KA-900A	Drystand A-600	Drybox A-900	
0.02MPa 2.9%	50 L/min	140 L/min	250 L/min	250 L/min	500 L/min	750 L/min	500 L/min	750 L/min	
0.038MPa 5.4%	60 L/min	160 L/min	300 L/min	300 L/min	600 L/min	900 L/min	600 L/min	900 L/min	
0.04MPa 5.7%	65 L/min	-	325 L/min	325 L/min	650 L/min	975 L/min	650 L/min	975 L/min	
0.05MPa 7.1%	70 L/min	210 L/min	350 L/min	350 L/min	700 L/min	1,050 L/min	700 L/min	1,050 L/min	
0.06MPa 8.6%	75 L/min	220 L/min	375 L/min	375 L/min	750 L/min	1,125 L/min	750 L/min	1,125 L/min	
0.095MPa 13.6%	85 L/min	260 L/min	425 L/min	425 L/min	850 L/min	1,275 L/min	850 L/min	1,275 L/min	
0.13MPa 18.6%	100 L/min	320 L/min	500 L/min	500 L/min	1,000 L/min	1,500 L/min	1,000 L/min	1,500 L/min	
0.20MPa 28.6%	125 L/min	-	625 L/min	625 L/min	1,200 L/min	1,875 L/min	1,200 L/min	1,875 L/min	
0.36MPa 51.4%	150 L/min	460 L/min	750 L/min	750 L/min	1,500 L/min	2,250 L/min	1,500 L/min	2,250 L/min	

压力损失	0.7MPa 流量 (L/min)			
	KA-2000A	KA-4000A	KA-4000MT	KA-8000MT
0.01MPa 1.4%	1,000 L/min	2,000 L/min	2,000 L/min	4,000 L/min
0.02MPa 2.9%	1,500 L/min	3,000 L/min	3,000 L/min	6,000 L/min
0.036MPa 5.1%	2,000 L/min	4,000 L/min	4,000 L/min	8,000 L/min
0.045MPa 6.4%	2,500 L/min	5,000 L/min	5,000 L/min	10,000 L/min
0.06MPa 8.6%	3,000 L/min	6,000 L/min	6,000 L/min	12,000 L/min
0.07MPa 10.0%	3,500 L/min	7,000 L/min	7,000 L/min	14,000 L/min
0.10MPa 14.3%	4,000 L/min	8,000 L/min	8,000 L/min	16,000 L/min
0.12MPa 17.1%	4,500 L/min	9,000 L/min	9,000 L/min	18,000 L/min
0.15MPa 21.4%	5,000 L/min	10,000 L/min	10,000 L/min	20,000 L/min

压力损失	0.9MPa 流量 (L/min)								
	KA-60S	KA-150S	KA-100A	KA-300A	KA-600A	KA-900A	Drystand A-600	Drybox A-900	
0.01MPa 1.1%	60 L/min	-	300 L/min	300 L/min	600 L/min	900 L/min	600 L/min	900 L/min	
0.02MPa 2.2%	70 L/min	180 L/min	350 L/min	350 L/min	700 L/min	1,050 L/min	700 L/min	1,050 L/min	
0.03MPa 3.3%	80 L/min	200 L/min	400 L/min	400 L/min	800 L/min	1,200 L/min	800 L/min	1,200 L/min	
0.04MPa 4.4%	90 L/min	-	450 L/min	450 L/min	900 L/min	1,350 L/min	900 L/min	1,350 L/min	
0.05MPa 5.6%	100 L/min	270 L/min	500 L/min	500 L/min	1,000 L/min	1,500 L/min	1,000 L/min	1,500 L/min	
0.06MPa 6.7%	110 L/min	280 L/min	550 L/min	550 L/min	1,100 L/min	1,650 L/min	1,100 L/min	1,650 L/min	
0.08MPa 8.9%	120 L/min	-	600 L/min	600 L/min	1,200 L/min	1,800 L/min	1,200 L/min	1,800 L/min	
0.10MPa 11.1%	130 L/min	360 L/min	650 L/min	650 L/min	1,300 L/min	1,950 L/min	1,300 L/min	1,950 L/min	
0.11MPa 12.2%	140 L/min	-	700 L/min	700 L/min	1,400 L/min	2,100 L/min	1,400 L/min	2,100 L/min	

压力损失	0.9MPa 流量 (L/min)			
	KA-2000A	KA-4000A	KA-4000MT	KA-8000MT
0.01MPa 1.1%	1,400 L/min	2,800 L/min	2,800 L/min	5,600 L/min
0.02MPa 2.2%	2,000 L/min	4,000 L/min	4,000 L/min	8,000 L/min
0.03MPa 3.3%	2,600 L/min	5,200 L/min	5,200 L/min	10,400 L/min
0.04MPa 4.4%	3,200 L/min	6,400 L/min	6,400 L/min	12,800 L/min
0.05MPa 5.6%	3,400 L/min	6,800 L/min	6,800 L/min	13,600 L/min
0.06MPa 6.7%	3,800 L/min	7,600 L/min	7,600 L/min	15,200 L/min
0.08MPa 8.9%	4,400 L/min	8,800 L/min	8,800 L/min	17,600 L/min
0.09MPa 10.0%	4,600 L/min	9,200 L/min	9,200 L/min	18,400 L/min
0.10MPa 11.1%	4,800 L/min	9,600 L/min	9,600 L/min	19,200 L/min

》 オートドレンの設置方法



》 設置した製品について



KING AIR 価格リスト

平成28年6月現在

製品番号	メーカー希望小売価格(税別)
KA-300P	¥40,000
KA-100A	¥60,000
KA-300A	¥90,000
KA-600A	¥126,000
KA-900A	¥136,000
KA-2000A	¥170,000
KA-4000A	¥200,000
タイタン	
KA-4000MT	¥250,000
KA-8000MT	¥450,000
Drybox	
A-300	¥120,000
A-900	¥180,000
DryStand A-600	¥150,000
オートドレン	
オートドレン	¥12,000
高圧仕様	
KA-300HP	¥117,000
KA-600HP	¥163,800
KA-900HP	¥176,800
KA-2000HP	¥221,000
KA-3000HP	¥240,500
KA-4000HP	¥260,000
寒冷地仕様	
KA-300H	¥150,000
KA-900H	¥172,000
特別仕様	
KA-60S	¥70,000
KA-150S	¥84,000
KA-60AP	¥60,000
KA-300AP	¥90,000

JAPAN AIR DRYER

日本エアドライヤー販売株式会社

〒776-0013 徳島県吉野川市鴨島町上下島125番地 泰栄ビル305

TEL0883-24-9716 FAX0883-36-9716

E-mail japan_air_dryer@alpha.ocn.ne.jp